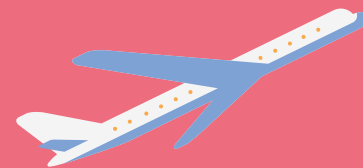


EN 2019, TULIPE, C'EST...



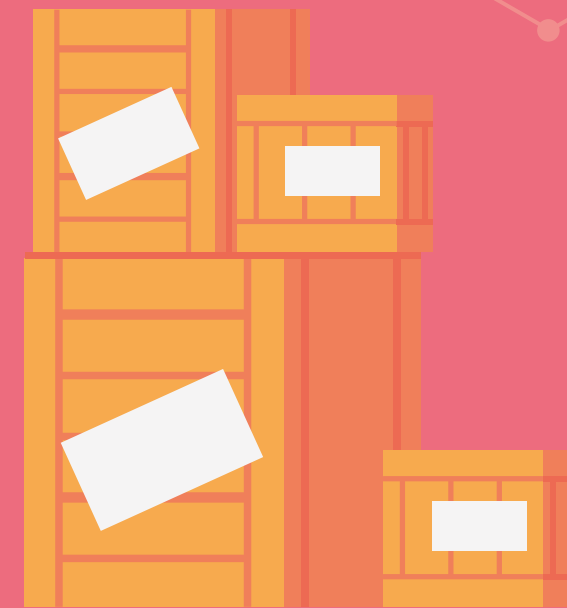
16
ONG partenaires



22
pays couverts

350 000
patients bénéficiaires

32
tonnes de produits distribués



97 millions
Nombre de personnes en situation d'urgence soutenues en 2019 dans le cadre de l'action humanitaire globale à laquelle Tulipe a participé.

Moins de 24 heures
Délai de mise à disposition des kits de santé Tulipe aux ONG opérant sur le terrain.

46
entreprises de santé participantes



Que font les entreprises du médicament lors des crises sanitaires mondiales ?

Tulipe est la réponse des entreprises du médicament aux situations d'urgence. Créée en 1982, l'association fédère les dons des laboratoires pharmaceutiques et met à la disposition d'ONG référencées des kits de santé appropriés aux besoins immédiats des populations en détresse avec une extrême réactivité. Dans les années à venir, Tulipe prévoit d'étendre son action à la période « post-urgence » afin d'éviter une crise sanitaire aussi dévastatrice que la crise initiale.

Source : Tulipe.

