

Quel est le parcours du médicament?

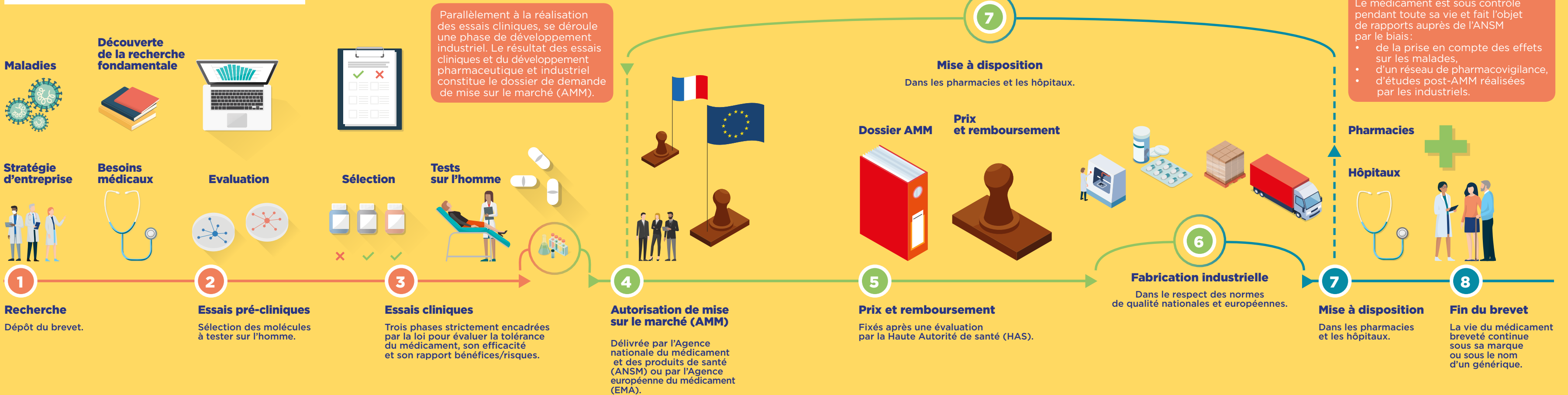
Pour disposer d'une autorisation de mise sur le marché (AMM), tout nouveau médicament doit avoir franchi avec succès l'étape des essais cliniques qui ont permis de le tester, d'évaluer son efficacité au travers du rapport bénéfices/risques et d'identifier les effets secondaires potentiels.

10 ans

Temps qui s'écoule généralement entre la découverte en recherche fondamentale d'une molécule et la décision de mise sur le marché.

Source : Leem

UN PROCESSUS LONG, COÛTEUX ET COMPLEXE



PRÉPARATION DU MÉDICAMENT (8-10 ANS)

AUTORISATIONS ET MISE EN PRODUCTION (1-3 ANS)

VIE D'UN MÉDICAMENT