

65 ans

Age moyen du diagnostic, mais la maladie touche aussi de plus en plus de jeunes, y compris des adolescents, voire des enfants.

438 millions

Nombre de diabétiques dans le monde d'ici 2030.¹

8,1 milliards d'euros

Coûts liés au diabète en France en 2018. Ils sont en forte augmentation et représentent 5 % des dépenses de l'Assurance maladie.²

41 %

Part des patients atteints d'un diabète de type 2 suivant correctement leur traitement.³

1) Organisation mondiale de la santé.
2) www.ameli.fr
3) Etude de l'Agence régionale de santé et IMS Health.

Les patients diabétiques profiteront-ils de nouveaux progrès ?

Pancréas artificiel, stylos à insuline intelligents, nouvelles classes de médicaments... L'industrie pharmaceutique travaille activement à la mise au point de nouveaux traitements ou de dispositifs médicaux innovants pour améliorer la qualité de vie des patients diabétiques. Mais l'augmentation du nombre de personnes concernées dans le monde reste très préoccupante. Le diabète de type 2 représente 90 % des cas de diabète. Il concerne près de 3,7 millions de personnes en France, mais entre 20 et 30 % des adultes diabétiques ne sont pas diagnostiqués.

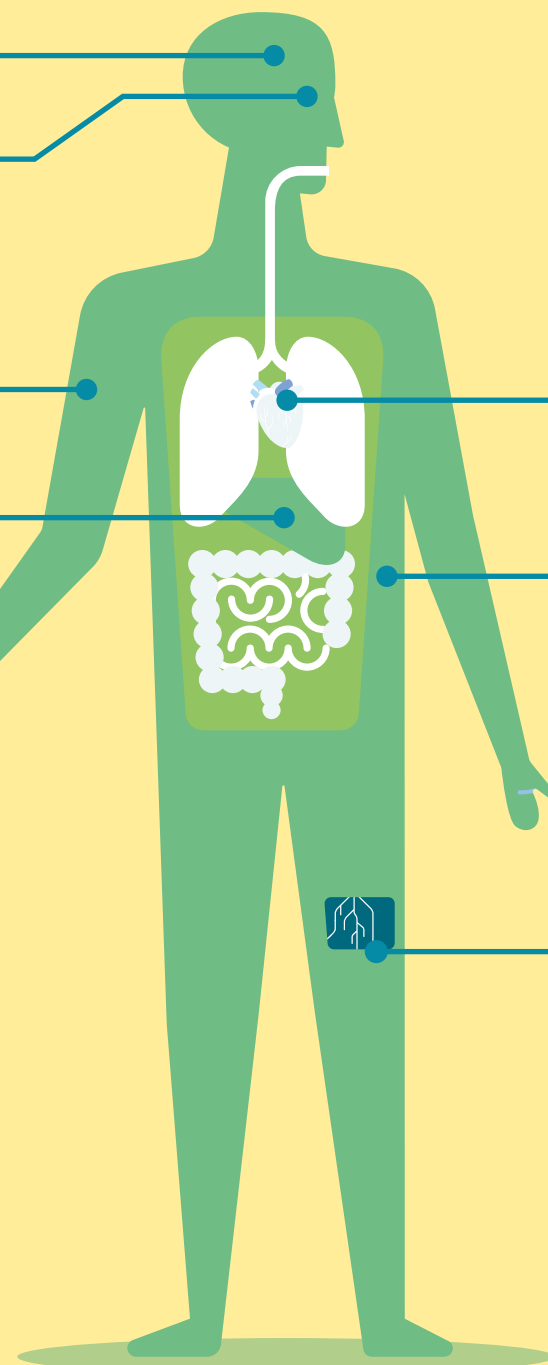
AVC
Neurodégénérescence

Rétinopathies

Cicatrisation

Maladies hépatiques

Neuropathies périphériques



**DIABÈTE DE TYPE 2.
DES COMPLICATIONS GRAVES
À LONG TERME**

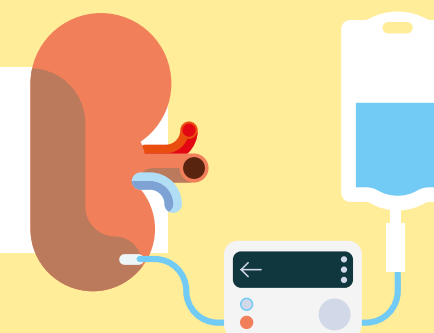
INFARCTUS DU MYOCARDE

Chaque année, parmi les 10 000 diabétiques hospitalisés pour un infarctus du myocarde, 1 000 décéderont.



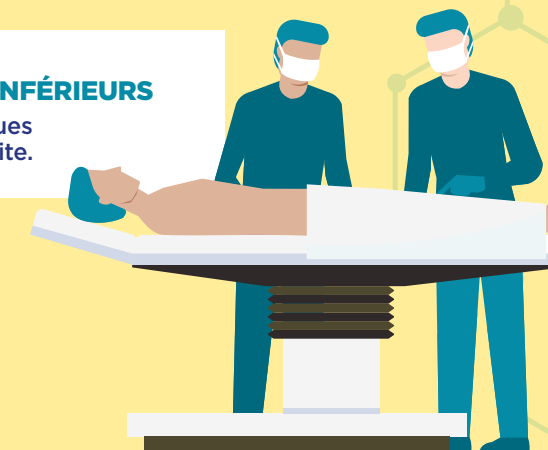
NÉPHROPATHIES

Chaque année, 3 000 diabétiques démarrent une dialyse ou subissent une greffe de rein.



ARTÉRITE DES MEMBRES INFÉRIEURS

Chaque année, 9 000 diabétiques sont amputés suite à une artérite.



Source : Inserm