

---

# Repères sur l'industrie du médicament en Nouvelle-Aquitaine

Octobre 2019

# Une industrie qui s'inscrit dans un écosystème dynamique

La filière pharmaceutique en Nouvelle-Aquitaine regroupe les activités de fabrication, de distribution, de R&D et de services. Elle représente :



**200 entreprises**

(Source : CESER Aquitaine et CCI Nouvelle-Aquitaine)



**7 000 emplois**

(Source : Leem - Rapport sur la situation de l'emploi en 2017)



**63 établissements pharmaceutiques**

(Source : Leem - Rapport sur la situation de l'emploi en 2017)

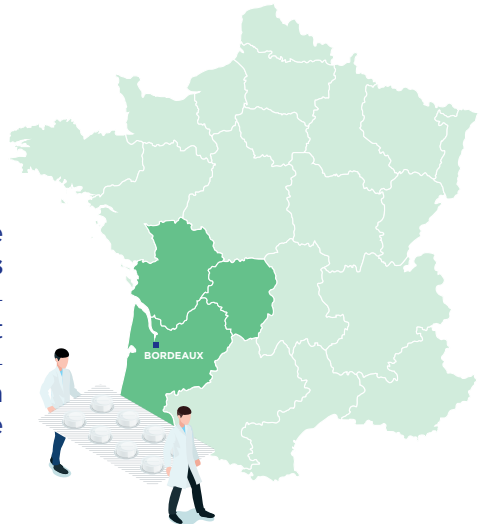


**718 M€ à l'export en 2018**

(Source : douane.gouv.fr, Le chiffre du commerce extérieur)

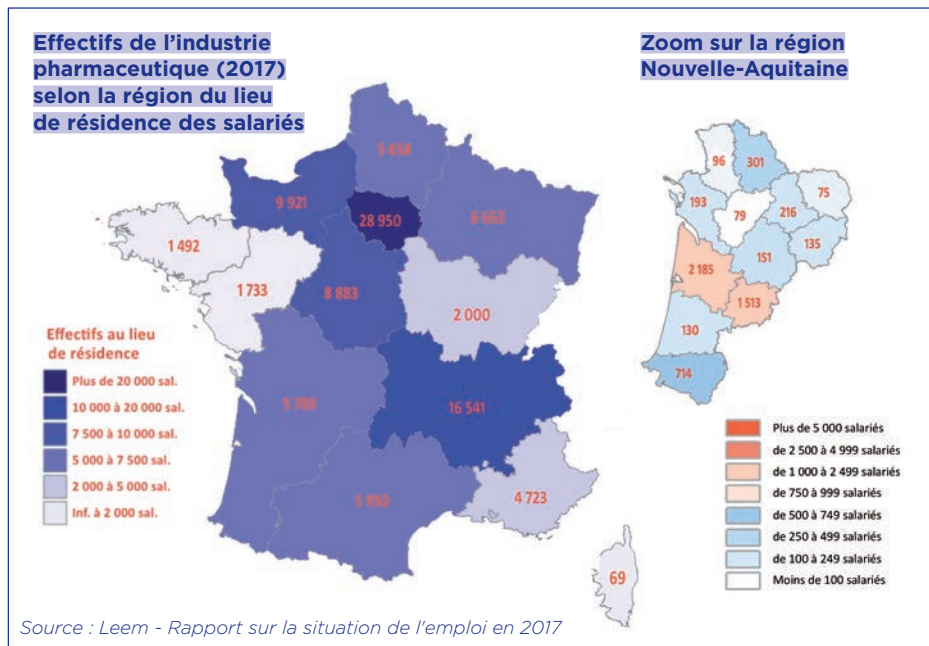
## Une industrie à forte empreinte territoriale

La région Nouvelle-Aquitaine accueille **63 établissements pharmaceutiques** (Source : Leem - Rapport sur la situation de l'emploi en 2017) dont **37 sites de production** (Source : Cartographie Leem 2018). L'agglomération bordelaise concentre une partie importante de ces sites.



# Une industrie génératrice d'emplois

Les entreprises du médicament emploient **98 694 salariés** en France en 2017 dont **5 788 en région Nouvelle-Aquitaine**, soit **5,9%** de l'emploi **pharma**.



L'industrie pharmaceutique est l'un des rares secteurs industriels ayant un taux de féminisation des emplois important : **57,1%** en 2017. En Nouvelle-Aquitaine, **49,3% des emplois sont occupés par des femmes** (Source : Leem - Rapport sur la situation de l'emploi en 2017). À titre de comparaison, voici les chiffres globaux sur la région Nouvelle-Aquitaine :

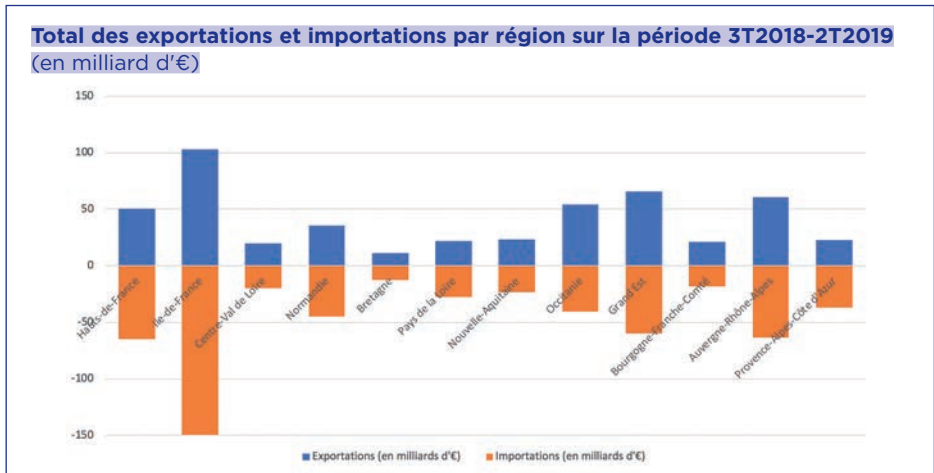
## Taux de féminisation des emplois par statut et secteur d'activité en 2016

	Salariés	Non-salariés
Agriculture	36,5	26,8
Industrie	29,1	28,2
Construction	12,6	5,0
Commerce, transports, services divers	49,1	39,0
Administration publique, enseignement, santé, action sociale	69,1	57,5

Source : Insee, RP2016 exploitation complémentaire lieu de travail, géographie au 01/01/2019

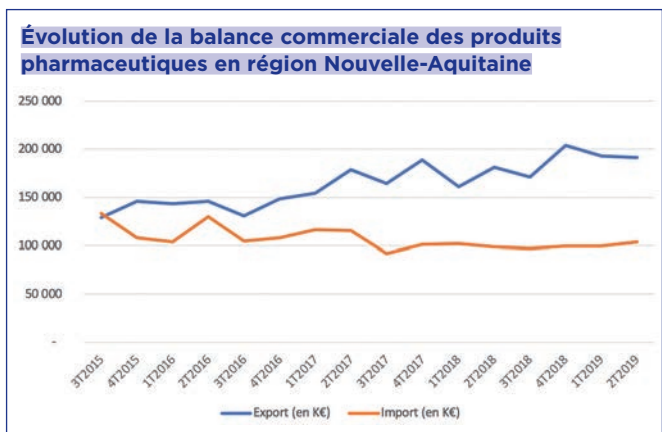
# Une industrie qui participe au rayonnement économique de la Nouvelle-Aquitaine

La région Nouvelle-Aquitaine représente 4,9% des exportations françaises pour 4,1% des importations. Elle bénéficie d'un solde commercial de 591 millions d'euros (source : douane.gouv.fr, Le chiffre du commerce extérieur, année 2018).



Les entreprises du médicament participent pleinement à ce résultat positif: les produits pharmaceutiques représentent en 2018 **718 M€ d'exportations** contre 397 M€ d'importations, soit un **solde positif de 321 M€**.

Source : douane.gouv.fr, Le chiffre du commerce extérieur.

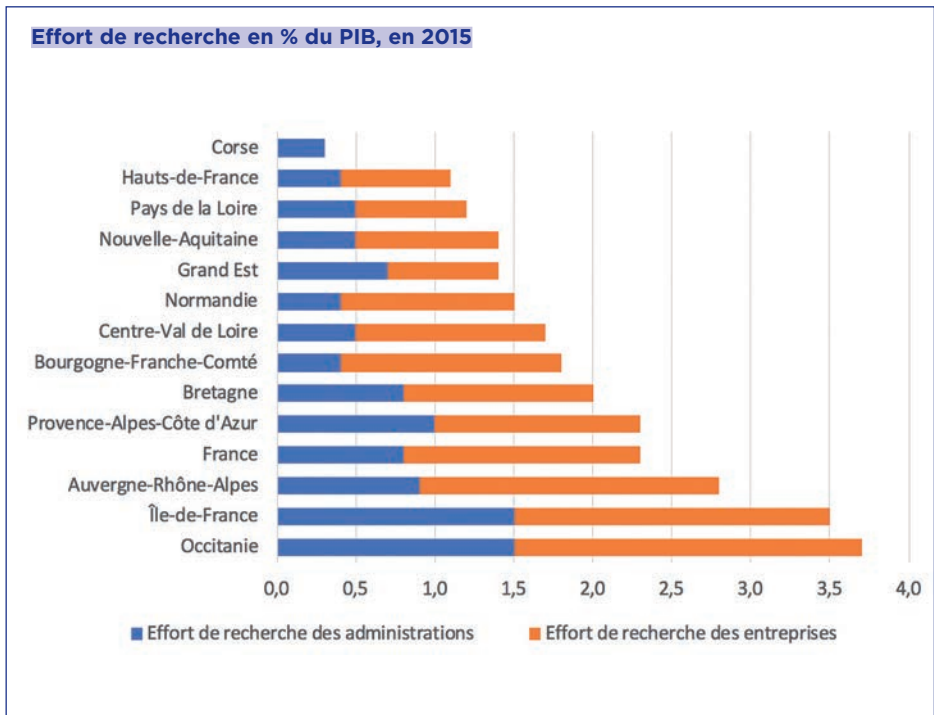


Flux Produits pharmaceutiques (en millions d'euros)	Année 2017			Année 2018		
	Export	Import	Solde	Export	Import	Solde
	686	425	261	718	397	321

# Une industrie qui investit dans la Recherche et le Développement

En 2015, en Nouvelle-Aquitaine, les dépenses intérieures de recherche et de développement s'élevèrent à **2,3 Md€**, soit **1,4 % du produit intérieur brut de la région**. La région se classe donc au **9<sup>e</sup> rang des régions françaises en termes d'efforts R&D**. Cependant, **l'effort de recherche enregistre la plus forte hausse des régions françaises en 2007 et 2015 (+0,4 point)** (Source : INSEE Flash Nouvelle-Aquitaine, Septembre 2019).

L'industrie pharmaceutique et chimique est la deuxième branche de la région en ce qui concerne l'effort de recherche des entreprises. Elle représente **19 % du total des investissements**. (Source : INSEE Flash Nouvelle-Aquitaine, Septembre 2019).



# Le Leem en quelques mots

Le Leem est au cœur des enjeux de l'industrie du médicament. Au quotidien, nous **décryptons** l'environnement et vous **transmettons** un contenu synthétique et opérationnel. Riches de notre connaissance du secteur, nos **experts** vous accompagnent sur vos problématiques individuelles.

Le Leem est aussi un lieu privilégié d'**échanges** entre entreprises, d'où émerge le débat et la construction de **positions** sectorielles **communes**. Nous **portons votre voix** auprès des institutions et avons à cœur de valoriser l'image des entreprises du médicament.



## REPRÉSENTER ET DÉFENDRE

Porter la voix du secteur auprès des institutions et du grand public



## INFORMER

Informier et former les laboratoires sur le secteur et ses évolutions



## COORDONNER ET CONSTRUIRE

Animer un lieu de concertation et de construction de positions sectorielles



## CONSEILLER ET ACCOMPAGNER

Conseiller chaque adhérent pour le guider dans ses problématiques individuelles et collectives



## RASSEMBLER

Offrir un lieu de rencontre et de partage



Le Leem représente les entreprises exerçant directement une activité de recherche et développement, de fabrication, d'exploitation, de distribution, d'information et de prospection ou d'importation de spécialités pharmaceutiques de médicaments à usage humain.

## QUELQUES CHIFFRES EN FRANCE



### L'ORGANISATION PROFESSIONNELLE

260  
entreprises adhérentes

98 %  
du chiffre d'affaires total  
du médicament  
sur le territoire



### LE SECTEUR PHARMACEUTIQUE

Le secteur emploie près de  
127 000  
personnes dans plus  
de 150 métiers, et totalise  
un chiffre d'affaires de plus de  
54,5  
milliards d'euros  
(dont la moitié à l'exportation)

Le Leem, c'est une présence  
auprès des organisations professionnelles  
nationales et internationales



### À l'échelle nationale :

le Leem est membre de la FEFIS  
(Fédération Française des Industries  
de Santé) et du MEDEF.



**Au niveau international,**  
le Leem siège à la Fédération  
Européenne d'Associations  
et d'Industries Pharmaceutiques  
(EFPIA), et assure la vice-présidence  
de l'International Federation  
of Pharmaceutical Manufacturers  
& Associations (IFPMA).

## Le GIPSO en quelques mots



**Le GIPSO**, Cluster des Industries de Santé Nouvelle-Aquitaine, est un **réseau d'une centaine d'entreprises de la filière pharmacie-santé**. Le GIPSO fédère des start-ups, des sociétés de développement pharmaceutique, des groupes industriels internationaux ainsi que des consultants opérant dans les domaines du médicament, du vétérinaire, des dispositifs médicaux et des biotechnologies.

Au cœur de l'alliance ALLIS NA et d'un réseau transfrontalier EUSKADI/ NAVARRE, le GIPSO établit un maillage dynamique entre les entreprises du secteur pharmacie-santé et ses partenaires institutionnels, universitaires et académiques.

### Les principales missions du GIPSO

► Développer des actions collectives au travers de l'organisation d'événements-phares tels que les Biomeetings, les Forums Santé et les Rencontres Industries

Bio-Santé Nouvelle-Aquitaine/Euskadi/Navarre.

► Collaborer avec les autres organisations de la profession (membres d'ALLIS NA, autres clusters et associations en France, en Euskadi et Navarre, le Leem) afin de promouvoir l'image des industries de santé.

► Valoriser la formation initiale et continue en entretenant des partenariats avec le Leem, l'Éducation Nationale, les Universités, les lycées professionnels et techniques ainsi que les organismes de recherche.

► Représenter et valoriser ses adhérents à l'occasion d'événements régionaux et nationaux.

► Resserrer les liens entre les membres, les collectivités, les Universités et les CHU dans le respect de la déontologie et de l'éthique professionnelle.

#### Cluster GIPSO

Contacts :

**Luc Grislain**, Président

**Emmanuelle Pangaud**, Directrice

4-6, allée du Doyen Georges Brus  
33600 PESSAC

Tél : 05 56 11 32 15

Email : e.pangaud@gipso.org

**www.gipso.org**

**in** [www.linkedin.com/company/5322070/](http://www.linkedin.com/company/5322070/)

**tw** @ClusterGIPSO

**f** [www.facebook.com/ClusterGIPSO](http://www.facebook.com/ClusterGIPSO)

Retrouvez-nous sur [www.leem.org](http://www.leem.org)

**f** [facebook.com/lemedicamentetmoi](https://facebook.com/lemedicamentetmoi)

**tw** [twitter.com/LeemFrance](https://twitter.com/LeemFrance)

**in** [linkedin.com/company/leem](https://linkedin.com/company/leem)