



Association des Fabricants de l'Industrie Pharmaceutique de la Région Rhône-Alpes



Communiqué de presse

Le 10 mars 2021

## Renforcer les liens avec les industriels en région

### Le Leem signe une convention avec l'Afipral, l'association des Fabricants de l'Industrie Pharmaceutique de Rhône-Alpes

**Pour renforcer l'autonomie stratégique de la France et renouer avec des politiques industrielles ambitieuses en termes d'attractivité et de compétitivité, il faut compter avec les régions. Afin de resserrer les liens entre les acteurs régionaux et nationaux, le Leem a signé plusieurs partenariats avec les associations d'entreprises du médicament implantées en région. Il annonce aujourd'hui la signature d'une convention avec l'Afipral, l'association des Fabricants de l'Industrie Pharmaceutique de Rhône-Alpes.**

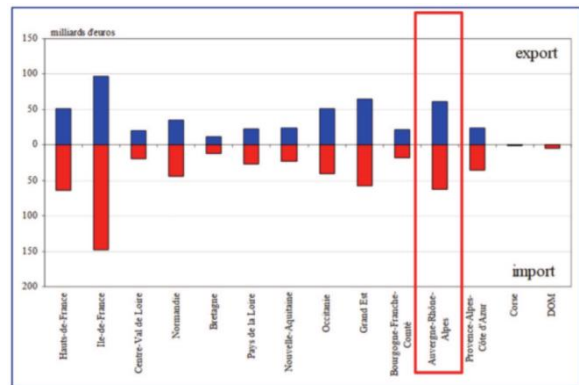
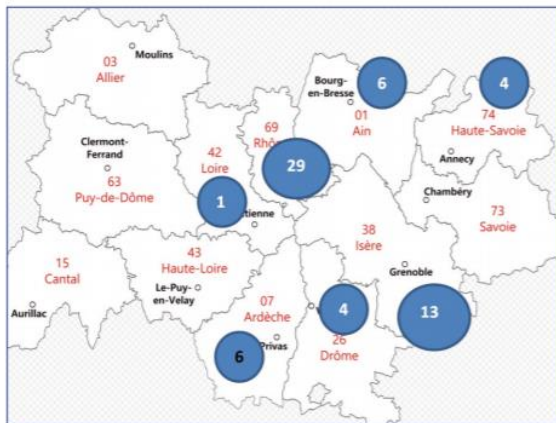
Après l'Auvergne, la Nouvelle-Aquitaine, le Centre-Val-de-Loire, le Leem (Les entreprises du médicament) vient de signer un partenariat avec l'Afipral (l'association des Fabricants de l'Industrie Pharmaceutique de Rhône-Alpes). L'Association vient ainsi rejoindre le Grepic, Groupement Régional des Etablissements Pharmaceutiques Industriels du Centre, le GIPSO, le cluster des industries de santé Nouvelle-Aquitaine, et le GIMRA, le groupement des industries de santé en Auvergne, avec lesquels le Leem a signé une convention en 2020 et 2021.

#### **Second grand pôle français du médicament**

Ce pôle Rhône-Alpes est fortement impliqué dans la production de médicaments (conditionnement, logistique, importation, etc.). Sur **une soixantaine de sites industriels implantés**, 35 sont autorisés à fabriquer des médicaments.

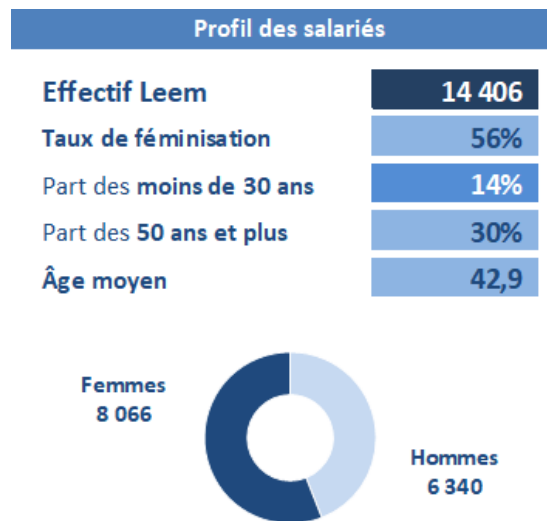
Ce tissu industriel est particulièrement concentré autour des agglomérations de Lyon et de Grenoble. Cette zone géographique Rhône-Alpes se place 2<sup>ème</sup> en matière d'industrie pharmaceutique, derrière l'Île-de-France, avec notamment une forte implantation à Lyon de l'industrie du vaccin.

Sur l'année 2020, la région Auvergne-Rhône-Alpes s'est élevée au rang de 4<sup>ème</sup> région en France en matière d'exportation de médicaments avec 4,6 milliards d'euros soit 13 % des exportations.<sup>1</sup> Tous secteurs confondus, la région Auvergne-Rhône-Alpes est la 2<sup>ème</sup> région de France derrière l'Île-de-France en termes de montants investis en R&D et la 3<sup>ème</sup> région derrière l'Île-de-France et l'Occitanie en pourcentages de PIB.



L’Afipral a l’ambition de favoriser les échanges, renforcer la coopération, développer des synergies, promouvoir la formation et l’attractivité du secteur des industries de santé en Rhône-Alpes. Sous son impulsion, a été créé l’Institut de Pharmacie Industrielle de Lyon en 1962, qui propose un ensemble complet de formations professionnalisantes adaptées aux besoins d’emplois des Industries des Produits de Santé en étant proche des réalités industrielles.

En Rhône-Alpes, l’industrie du médicament joue un rôle particulièrement important en tant qu’acteur économique, avec par exemple 1.555 embauches en 2019, incluant 58 % de femmes.



### Des liens entre industriels essentiels pour répondre aux enjeux de santé publique

« La crise sanitaire a bien montré l’importance d’un réseau d’industriels fort et réactif, qui a permis de faire face aux enjeux de recherche et de production en matière de médicaments et de vaccins. Il était important de concrétiser ces liens entre les acteurs de notre région et le Leem qui nous accompagne dans les transformations de notre industrie », explique **Catherine Gorrion, Présidente de l’Afipral**.

« La convention que nous venons de signer avec l’Afipral en Rhône-Alpes clôture une série de partenariats avec différentes associations régionales. Ces forces régionales jouent un rôle majeur dans l’autonomie sanitaire de notre pays et ensemble nous serons plus armés pour relever les défis qui se posent aujourd’hui », conclut **Philippe Lamoureux, Directeur Général du Leem**.

**Contacts Presse Leem :**

Stéphanie BOU - Tél : 01 45 03 88 38 -06 60 46 23 08 – 06 60 46 23 08 - email : [sbou@leem.org](mailto:sbou@leem.org)

Virginie PAUTRE - Tél : 01 45 03 88 87 - email : [vpautre@leem.org](mailto:vpautre@leem.org)

**Contact presse Afipral :**

Annabel DECIEUX – Tél : 04 78 77 04 67 - 06 58 80 51 21 – email : [annabel.decieux@afipral.com](mailto:annabel.decieux@afipral.com)

---

<sup>i</sup> (source : Douane)

<sup>ii</sup> LES ENTREPRISES DU MÉDICAMENT – RAPPORT SUR LA SITUATION DE L'EMPLOI EN 2019

*Estimations pour l'ex-région Rhône-Alpes sur la base des entreprises répondantes (redressement valide sur Auvergne-Rhône-Alpes)*