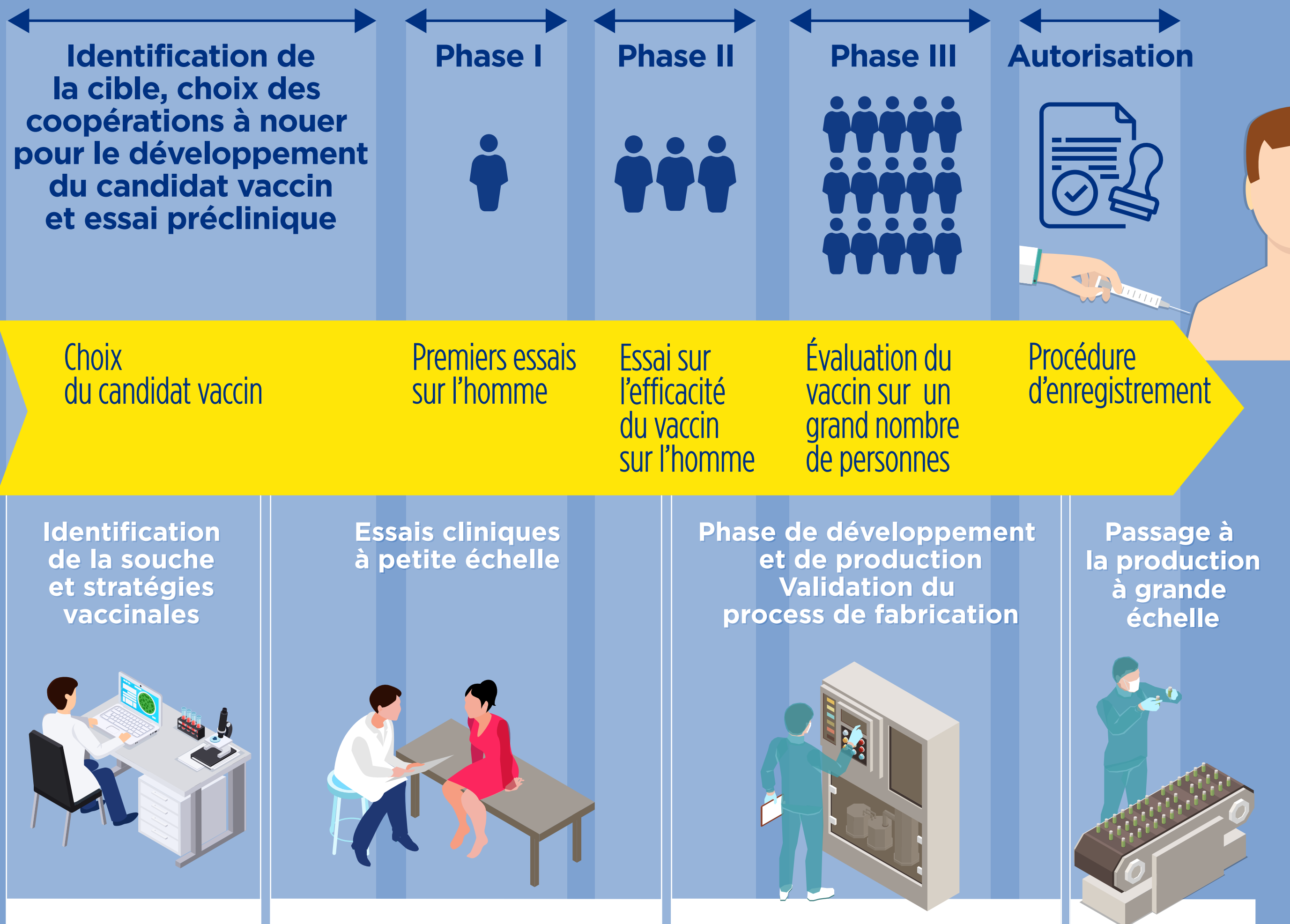


DÉVELOPPER UN VACCIN en temps normal

leem

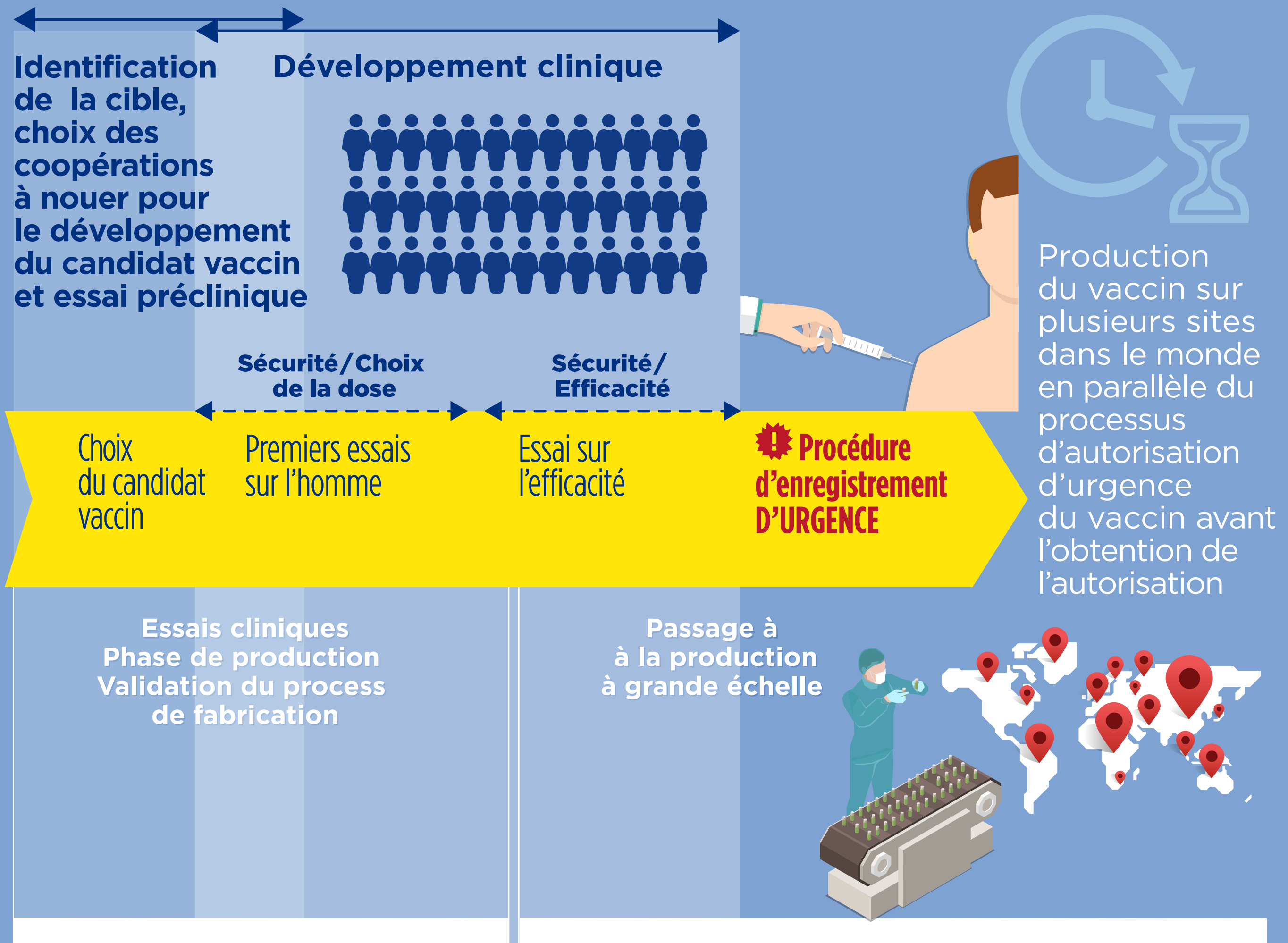
7 à 10 ans en moyenne



DÉVELOPPER UN VACCIN dans un contexte de pandémie

leem

18 à 24 mois (Mener plusieurs phases en parallèle permet d'accélérer la mise à disposition du vaccin)



DÉVELOPPER UN VACCIN dans un contexte de pandémie

Dans un contexte de pandémie, **les entreprises du vaccin accélèrent les phases de développement et de production d'un vaccin afin de mettre rapidement le vaccin à la disposition du plus grand nombre.**

Les phases de développement et de production sont menées en parallèle (*cf schéma 2*).

La prise de risque financier est totalement à la charge de l'entreprise du vaccin.

Celle-ci prend en effet la décision de se lancer dans l'augmentation de ses capacités de développement et de production avant même de savoir si le candidat vaccin passera toutes les étapes jusqu'à son autorisation.