



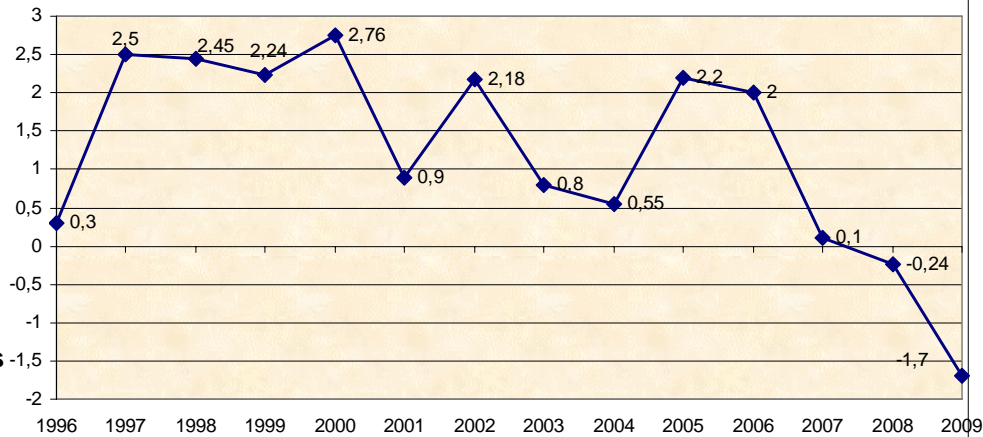
Repères sur l'emploi des entreprises du médicament (dernières sources consolidées au 31/12/2009)

L'industrie du médicament comprend 106 564 emplois qualifiés et connaît une baisse de ses effectifs en France de 2008 à 2009, et des inquiétudes existent pour 2010

✓ **Près de 9 000 recrutements en 2009**, et 2573 pertes d'emploi

✓ **Baisse de 1.7% de l'emploi de 2008 à 2009** façonniers compris (108 407 salariés en 2008)
+8.84% en 10 ans

✓ **Baisse estimée à 0,22% des effectifs** de l'industrie du médicament en **Europe** de 2007 à 2008 (données 2009 non communiquées)



Le secteur génère un fort emploi indirect...

L'emploi indirect est de 196592 personnes, ce qui porte l'effectif de l'ensemble de la chaîne du médicament à plus de 303 000 personnes (303156)

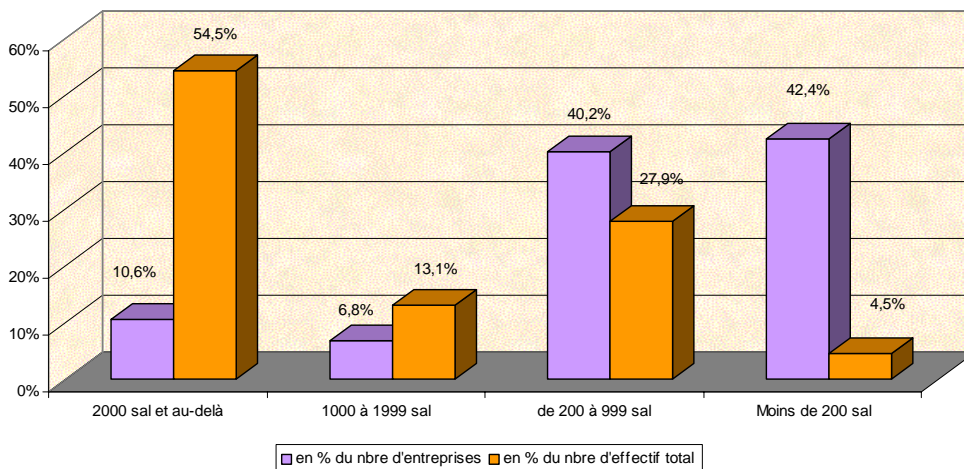
En effet, il convient d'ajouter aux 108 407 salariés des entreprises du médicament :

- . 9 000 personnes environ qui travaillent dans les PME de biotechnologie santé,
- . environ 15 000 personnes, comme certains centres de recherche juridiquement distincts ainsi que des sociétés extérieures de visite médicale et des structures privées de R&D (type CRO's),
- . 8392 personnes de l'industrie des principes actifs à usage pharmaceutique,
- . L'effectif de l'ensemble des acteurs de la chaîne du médicament intègre en outre les personnes employées chez les grossistes répartiteurs (13200 personnes), les dépositaires* (3000 personnes) et dans les pharmacies d'officine (148 000 personnes)**.

* Sources : CSRP (Chambre Syndicale de la Répartition Pharmaceutique) – Brochure 2008 - et CSNDPP (Chambre Syndicale Nationale des Dépositaires de Produits Pharmaceutiques)

** Sources : CNOP et CEP Pharmacie d'officine 2006

Un nombre important de PMI mais des emplois fortement concentrés dans les grandes entreprises...





Repères sur l'emploi des entreprises du médicament (dernières sources consolidées au 31/12/2009)

Un poids significatif du secteur dans le tissu économique de 8 régions majeures...

8 régions d'implantation forte :

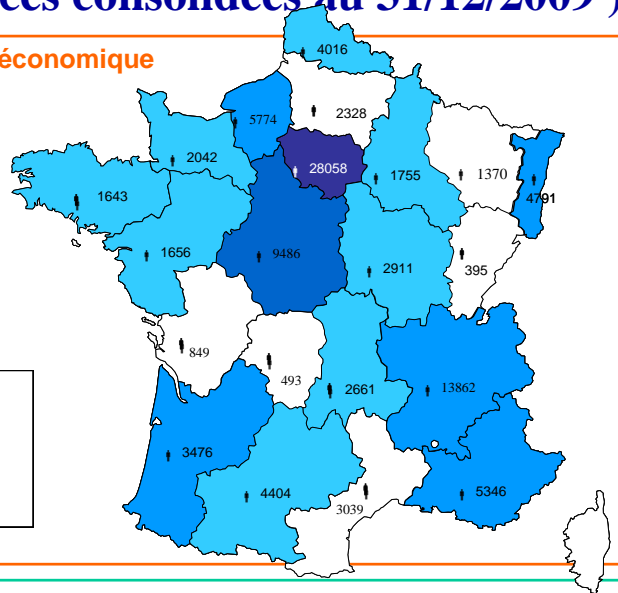
- Ile de France : 28%
- Rhône-Alpes : 13,8%
- Centre : 9,5%
- Normandie : 7,8%
- PACA : 5,3%
- Alsace : 4,8%
- Midi-Pyrénées : 4,4%
- Nord-Pas de Calais : 4,0%

NB : Répartition des effectifs en fonction
de la région d'habitation

Nombre d'effectifs

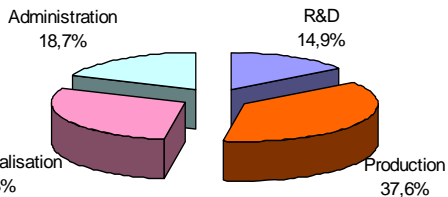
Répartition des effectifs

- Plus de 20000
- De 10000 à 20000
- De 5000 à 10000
- De 2000 à 5000
- Moins de 2000

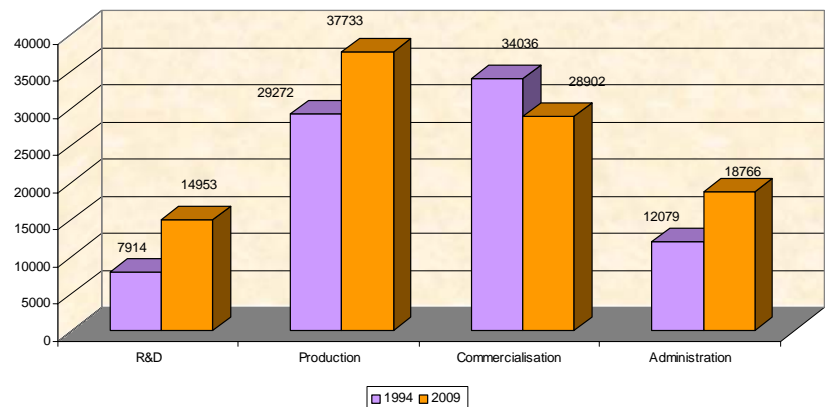


Des atouts pour l'innovation et l'économie : des effectifs de R&D et de Production importants...

Des effectifs répartis par grandes familles...



Evolution des effectifs par familles de 1994 à 2009



Effectifs tous métiers confondus, y compris métiers support

(secrétariat, finance, informatique...) :

Centres de R&D : près de 24 000 personnes

Sites industriels : plus de 45 000 personnes

Une industrie jeune...

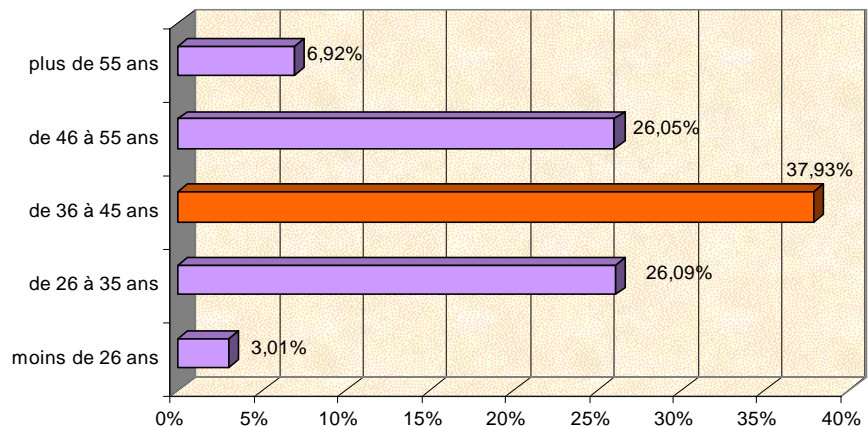
Un quart des recrutements en 2010
concerne les jeunes



Age moyen : 41,2 ans

- 29,1% des salariés ont moins de 36 ans

- Age médian : 41,2 ans



Repères sur l'emploi des entreprises du médicament (dernières sources consolidées au 31/12/2009)

Une industrie féminisée et des emplois qualifiés...



58,2% de femmes



41,8% d'hommes

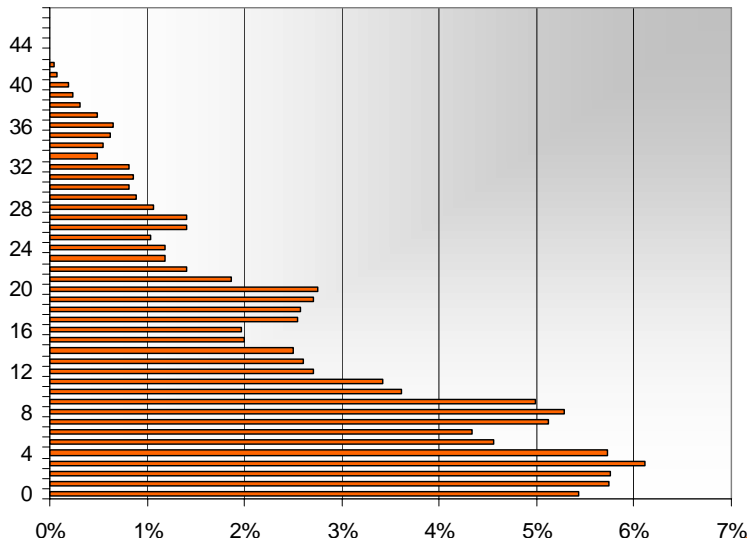
Des effectifs répartis par ancienneté
dans l'entreprise...



Ancienneté moyenne : 11,5 ans
Ancienneté médiane : 8,4 ans



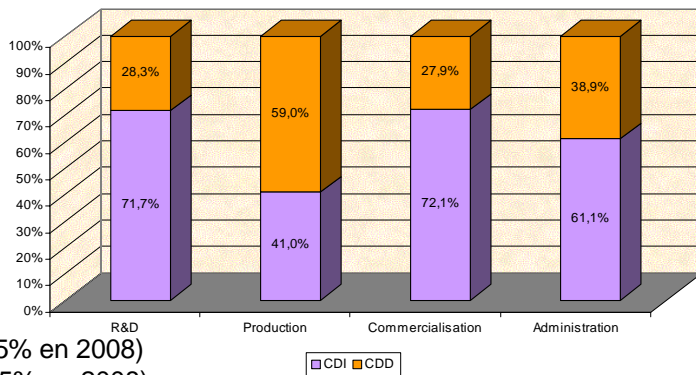
Groupes 1 à 3 : 17,7%
Groupes 4 et 5 : 34,6%
Groupes 6 à 11 : 46,9% (« cadres »)
VRP : 0,8%



Près de 9000 personnes recrutées dans les entreprises du médicament en 2009, une augmentation des CDI dans les recrutements....

Les entreprises du médicament ont recruté, en 2009, **2930 salariés sous CDD** (3644 CDD en 2008) et **3925 salariés sous CDI** (4507 CDI en 2008), soit 57,3% de CDI et 42,7% de CDD, contre 55,3% de CDI et 44,7% de CDD en 2008. Rapporté à la branche, le nombre de recrutements s'élève à **8884 (baisse de 6.4%)**.

Part de recrutements de CDI et CDD par famille



Recrutements en CDI/Total recrutements : 57% (55% en 2008)
Recrutements en CDD/ Total recrutements : 43% (45% en 2008)

Une part stable des CDI depuis 10 ans....

Effectifs en CDI : **95,9%**
Effectifs en CDD : **3,1%**
Effectifs en contrat en alternance : **1,1%**
(contrats pro, apprentissage)

En 2009, le **nombre de jours d'intérim** dans les entreprises de l'échantillon s'élève à **887503 soit** environ **4067 emplois en équivalent temps plein**. Il a augmenté de 64,4% par rapport à 2008 (**539803** jours d'intérim payés soit **2514** emplois en équivalent temps plein)

Une rémunération performante...

Salaire moyen mensuel de base : 3 500 €
Augmentation à champ constant 2008/2009 : +2.5 %
Salaire moyen mensuel brut du secteur privé* : 2 753 €
SMIC (janvier 2010) : 1 343,77 €

Rémunérations annuelles totales :
Moyenne : 50 592 €
Médiane : 42 759 €

* Source INSEE

Repères sur l'emploi des entreprises du médicament (dernières sources consolidées au 31/12/2009)

Un investissement élevé dans la formation des salariés depuis plus de 10 ans...

Part de la masse salariale consacrée aux dépenses de formation : 3,8% en 2009

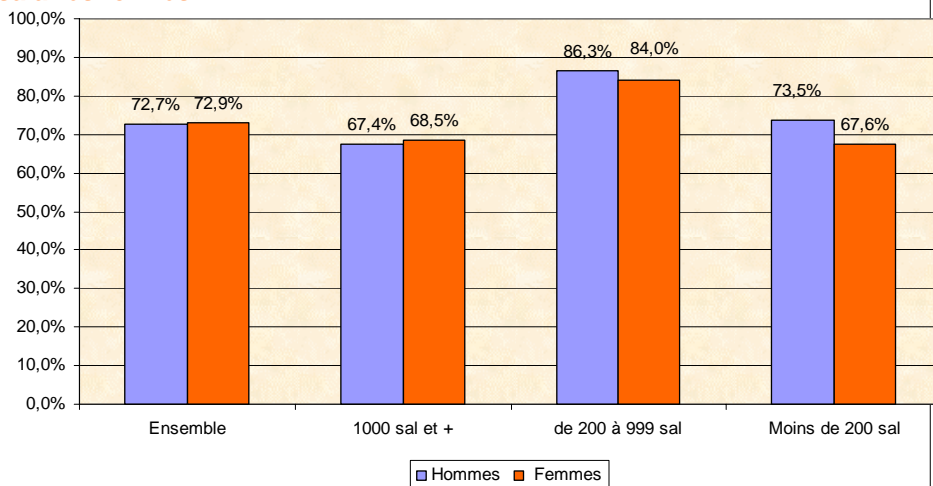
Selon le CEREQ, le taux de participation financière toute industrie confondue est de 2,92% et de 3,4% pour l'industrie pharmaceutique en 2008



Une part importante de salariés formés...

72,8% des salariés ont eu accès à la formation en 2009, contre 43,5 % dans les autres industries, selon le CEREQ.

Un taux d'accès à la formation similaire entre les hommes et les femmes...



Et aussi...

Durée moyenne des stages : **26,75 heures** (29,2 heures pour les autres secteurs, source CEREQ)
Nombre d'heures moyen par salarié : **20.05 heures**

Mais des signaux d'alerte existent, notamment du fait d'un manque de visibilité de la politique du médicament en France...

Mais des signaux d'alerte forts :

- un emploi de recherche fragile : 65% des effectifs de recherche sont concentrés dans seulement 10 entreprises en France

- une situation française qui risque de changer si les pouvoirs publics ne créent pas rapidement les conditions de l'attractivité du médicament sur le territoire :

- un transfert d'activités R&D vers des pays plus attractifs
- une tendance forte à l'externalisation d'activités vers la prestation (CRO's, façonniers), en France mais aussi à l'étranger
- le secteur devrait connaître une diminution des effectifs de visite médicale à horizon 2012, selon l'étude ADL 2008.



Repères sur l'emploi des entreprises du médicament (dernières sources consolidées au 31/12/2009)

**Note sur l'Emploi dans les Entreprises du Médicament en France en 2010 (données au 31/12/2009) :
une industrie qui se restructure de façon progressive tout en continuant à recruter sur certains métiers**

La position de l'industrie du médicament en France est en recul en termes d'emploi et de recrutement par rapport à la période écoulée. **Pour la seconde année consécutive, l'industrie du médicament a connu une baisse de ses effectifs en 2009.** Le risque d'une aggravation de la situation dans les années à venir existe, dans les entreprises du secteur et chez leurs sous-traitants, dans la mesure où de nombreuses restructurations ont été annoncées en 2008, 2009 et 2010 et dont les conséquences sur l'emploi seront visibles sur les effectifs 2010 à 2012.

Globalement, le secteur atteint un effectif de 106564 personnes en 2009 (108407 en 2008). On sait que l'emploi de l'ensemble de la chaîne du médicament est d'environ 303 000 (étude Cemka, juillet 2006 complétée).

Contrairement aux années précédentes, **on constate une diminution de l'emploi du secteur en 2009 par rapport à 2008 (-1,7%, soit une perte de 1843 emplois)** et des inquiétudes existent pour 2010 et 2011, alors que les effectifs ont progressé de 8.84% depuis 10 ans dans l'ensemble des familles de métiers. Par ailleurs, le nombre de recrutements s'est élevé à près de 9000 en 2009 (recrutements à la suite du turn-over naturel, des départs en retraite...).

En 2009, la CPNEIS (Commission Paritaire Nationale de l'Emploi des Industries de Santé) a été informée de la mise en œuvre de 21 PSE (Plans de Sauvegarde de l'Emploi) visant 4182 salariés, mais 3632 en réalité compte tenu des postes vacants dans ces entreprises. Il faut souligner que ce chiffre représente l'ensemble des personnes concernées en début de procédure et non le nombre de licenciements effectifs, un grand nombre de reclassements en interne étant effectués.

Les moins de 26 ans représentent 25% des recrutements. La moyenne d'âge dans le secteur est de 41.2 ans. Par ailleurs, les entreprises accueillent chaque année près de 1400 jeunes en contrats en alternance et de 7000 à 8000 stagiaires.

Le secteur du médicament connaîtra près de 18 000 départs à la retraite d'ici 2018 (16,9% des effectifs), auxquels s'ajoutent plus de 23 000 départs (22%) liés au turn-over naturel. Ceci pose la question du renouvellement des effectifs à terme, qui sera fonction de la santé économique du secteur en France.

Les Entreprises françaises du Médicament emploient dans les centres de R&D 23981 personnes (plus d'un salarié sur 5), soit 20 % du total des chercheurs européens dans ce domaine. Globalement, les effectifs de la R&D ont été augmenté de 32% au cours des 10 dernières années, ce qui place le secteur en tête de l'économie française dans ce domaine. Pour autant, l'emploi en recherche et développement reste fragile car les effectifs se concentrent sur un petit nombre d'entreprises.

Le secteur du médicament se caractérise par une mixité relative (58,2% de femmes et 41,8% d'hommes), un niveau de qualification élevé (près de 47% de « cadres » et près de la moitié des salariés ont un niveau de formation égal ou supérieur à Bac+2).

Les dépenses de formation du secteur sont de 3,8 % de la masse salariale, soit 20 % supérieur au taux des autres industries.

Paradoxalement, dans un contexte actuel de baisse historique des effectifs, les entreprises du médicament rencontrent des difficultés de recrutement pour certains métiers en R&D ou en production ou pour les diplômés de pharmacien ou médecin où des pénuries d'emploi sont à craindre.

Ces difficultés existent alors que le secteur connaît des évolutions rapides, économiques, technologiques et réglementaires, dans un environnement fortement concurrentiel.