

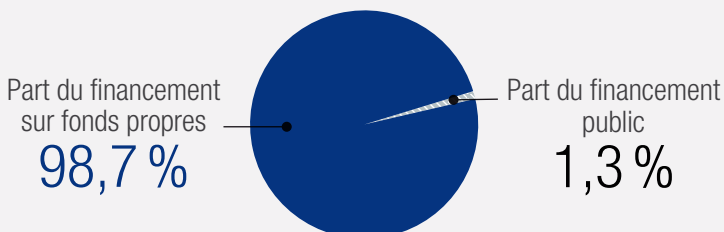
RECHERCHE & DÉVELOPPEMENT du secteur pharmaceutique en France

Dépenses de recherche et développement

L'industrie pharmaceutique investit en R&D

4,6 Mds€ (en 2010)

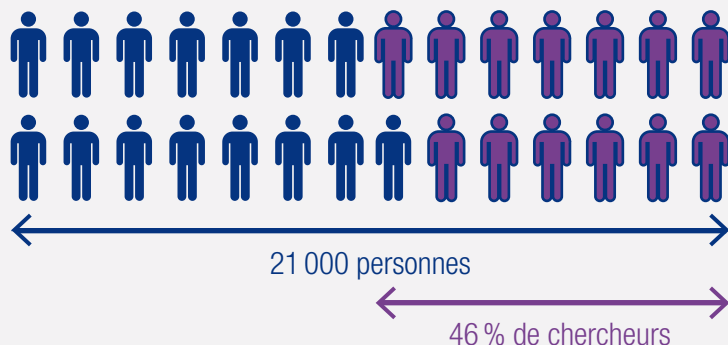
► soit **10,2 %** du chiffre d'affaires des entreprises du médicament.



COMPOSITION DE L'INVESTISSEMENT EN RECHERCHE ET DÉVELOPPEMENT DES ENTREPRISES DU MÉDICAMENT

Effectifs en recherche et développement

21 000 personnes sont employées dans les activités de recherche en France dont **46 %** de chercheurs.



Comparaison par secteur d'activité de l'effort de recherche

L'industrie du médicament est l'un des secteurs économiques dont **l'effort de recherche est le plus important.**

COMPARAISON DU BUDGET R&D EN MILLIARDS D'EUROS EN 2010

5,357 Mds€



Industrie automobile

4,613 Mds€



Industrie pharmaceutique

3,952 Mds€



Construction aéronautique et spatiale

1,8476 Mds€



Industrie chimique

COMPARAISON DU BUDGET R&D EN % DU CHIFFRE D'AFFAIRES

13,8 %



Fab. instruments et app. de mesure, essai et navigation, horlogerie

12,9 %



Composants, ordinateurs, équipements périphériques, cartes électroniques

10,3 %



Fab. d'équipements de communication

10,2 %



Industrie pharmaceutique

7,9 %



Construction aéronautique et spatiale

7,7 %



Édition, audiovisuel et diffusion

6,6 %



Activités informatiques et services d'information

5,4 %



Industrie automobile

4,1 %



Industrie chimique

2,2 %



Télécommunications

1,4 %



Fab. textiles, industries habillement, cuir et chaussure

0,8 %



Fab. denrées alimentaires, boissons et pds à base de tabac