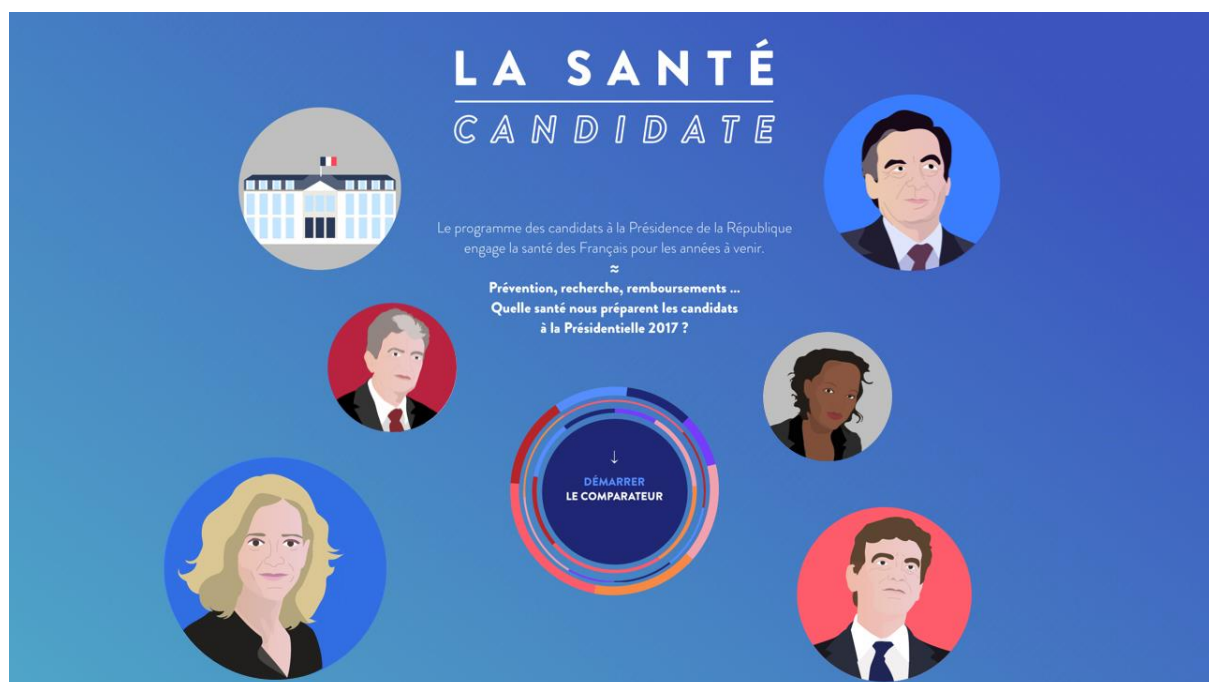


COMMUNIQUE DE PRESSE

le 20 octobre 2016

***www.lasantecandidate.fr***

***Le Leem lance le premier comparateur de programmes de santé  
des candidats à la présidentielle de 2017***



Quelle politique de santé nous préparent les candidats à la présidentielle de 2017 ?

A quelques mois du scrutin présidentiel, le Leem lance [www.lasantecandidate.fr](http://www.lasantecandidate.fr), le premier comparateur de programmes de santé des candidats déclarés à la présidentielle de 2017 ou à la primaire de leur parti.

Organisation et qualité des soins, accès à l'innovation, prévention, recherche, éthique, régulation économique, prise en charge des soins par l'assurance maladie... la plateforme passe au crible toutes les propositions des candidats ou du gouvernement. Au total, une vingtaine de thématiques ont été identifiées.

A l'instar d'autres comparateurs (billets d'avion, assurance, électroménager, forfaits téléphoniques...), la navigation est intuitive pour aider les Français à découvrir les contenus des programmes en matière de santé. **En quelques clics, l'internaute a la possibilité de comparer jusqu'à trois candidats ou de découvrir leurs dernières citations.**

L'outil permet également de « liker » ou de partager sur ses propres réseaux sociaux les propositions de chaque candidat. Le Leem, pour sa part, dévoilera ses propositions le 13 décembre prochain à PharmaCité, l'Université des entreprises du médicament.

Développée par le Leem avec des experts du web politique (La Netscouade) et destinée à tout public, lasantecandidate.fr est une plateforme évolutive mise à jour quotidiennement. Extraits de publications (articles de presse, livres, blogs...), de déclarations, de conférences, de colloques ou d'émissions TV-radio, les contenus du site sont sourcés et actualisés en fonction de l'actualité politique et des candidatures.

Ce site inédit regroupe également des informations d'ordre général sur les candidats (profil, liens vers leurs comptes Twitter et Facebook...).

Plateforme informative, lasantecandidate.fr présente, par ailleurs, **les quatre grandes révolutions que devra affronter le prochain Président de la République dans le champ de la santé** : révolutions médicale, organisationnelle, sociétale et économique. On y trouve, entre autres, de courtes vidéos de « défricheurs » internationaux qui décryptent les grands bouleversements à venir.

Responsive, le comparateur s'adapte parfaitement aux smartphones et tablettes.

**Avec ce comparateur unique en son genre, le Leem entend replacer la santé au cœur de la campagne présidentielle et alimenter le débat public avec une présentation transparente des programmes de santé des différents candidats.**

[www.lasantecandidate.fr](http://www.lasantecandidate.fr)

#### Contacts presse LEEM

Stéphanie Bou – Tél : 01 45 03 88 38 – email : [sbou@leem.org](mailto:sbou@leem.org)

Virginie Pautre – Tél : 01 45 03 88 87 – email : [vpautre@leem.org](mailto:vpautre@leem.org)

Jean Clément Vergeau – Tél : 01 45 03 86 82 – email : [jcvergeau@leem.org](mailto:jcvergeau@leem.org)